



# HR-kuukausiraportti Elokuu 2023

PORIN VESI, LIIKELAITOS

  
**PORI**

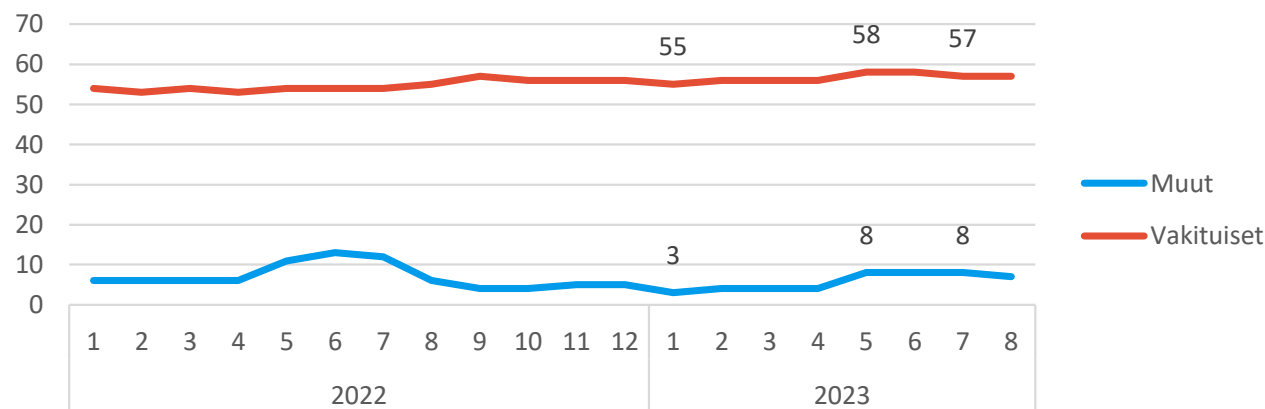
# Henkilöstön lukumäärä (sisältäen sivuvirkaiset ja -toimiset)

Elokuu 2023

08/2023			
	Lkm_toteuma	Lkm_edellinen vuos	Lkm_tot_vs_ed vuosi (henk.)
Vakituiset	57	55	2
Sijaiset	1		1
Muut määräaikaiset	6	4	2
Oppisopimussuhteiset		2	-2
<b>Kaikki yhteensä</b>	<b>64</b>	<b>61</b>	<b>3</b>

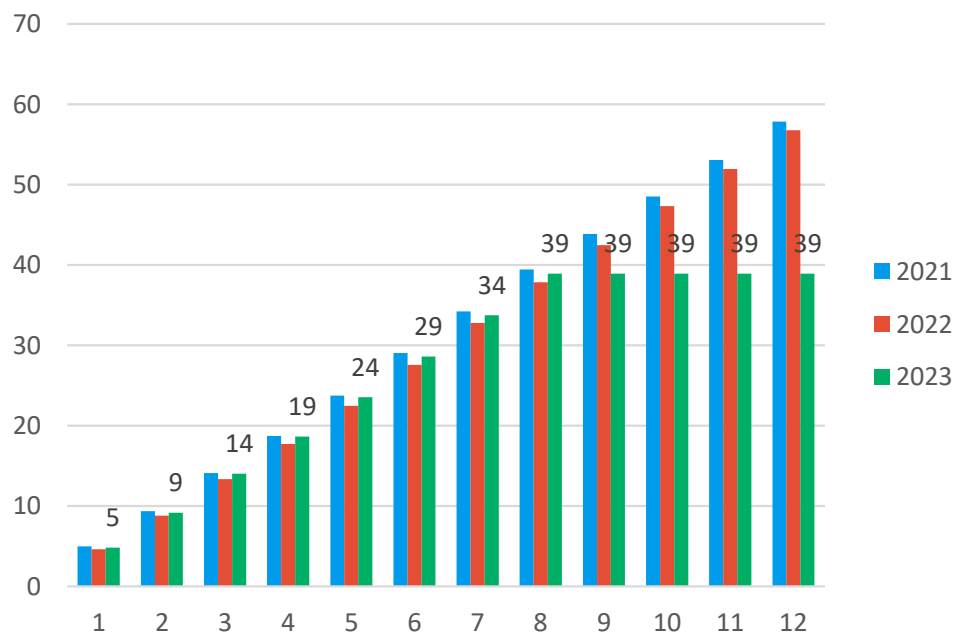
- Touko-  
elokuussa henkilöstömääriin vaikuttaa kesätyöntekijöiden työsuhteet.
- Varsinaisten vakituisten määrä kasvanut ja määräaikaisten vähentynyt. Kokonaismäärässä ei suurta muutosta

Henkilöstön lukumäärä



# Palkallisten henkilötyövuosien kertymä

Palkalliset henkilötyövuodet (HTV2)



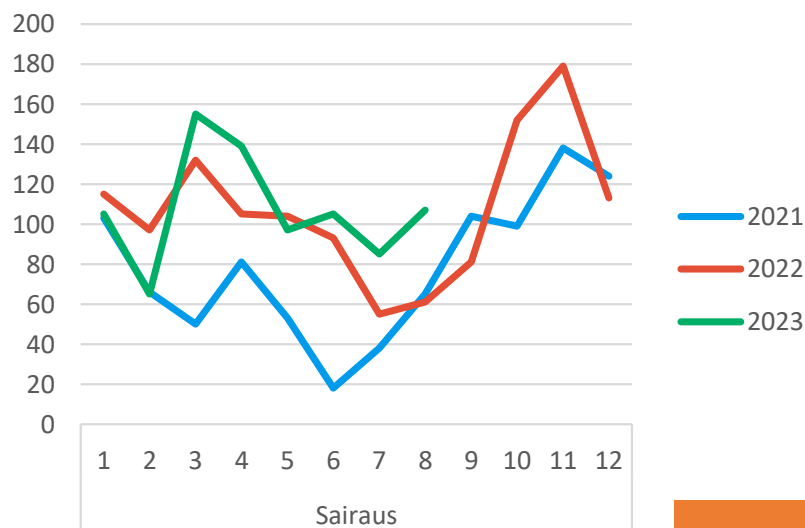
Elokuu 2023

- Henkilötyövuosikertymä on hieman lisääntynyt viime vuodesta.



# Yhteismitallistetut terveysperusteiset poissaolot

Sairauspoissaolot, kalenteripäivät



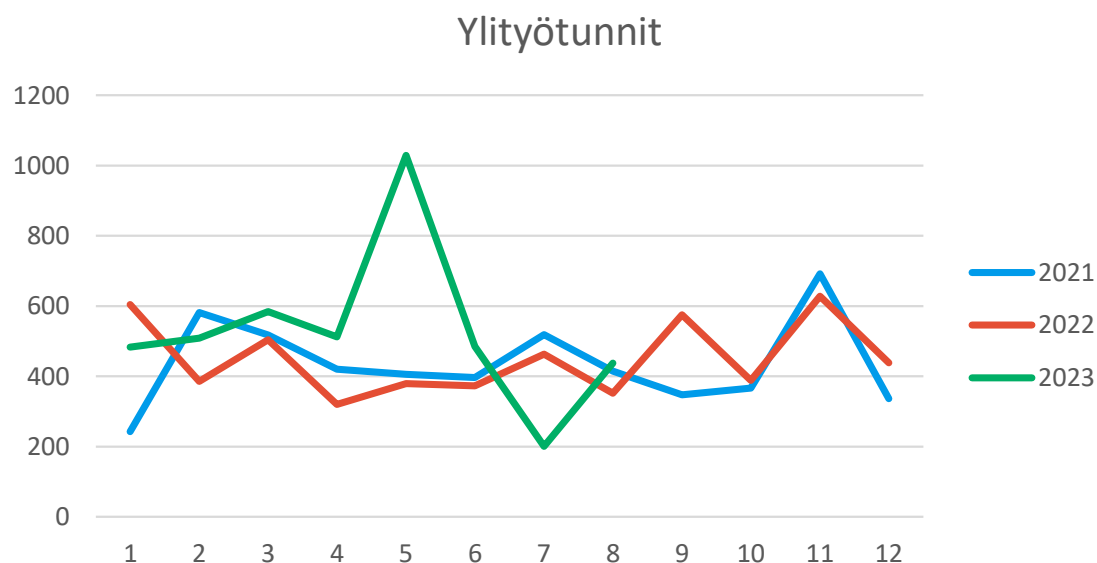
## Elokuu 2023

- Sairauspoissaolojen kokonaismäärä on vuosia 2022 ja 2021 korkeampi. Yksittäistä syytä tälle ei ole.

	2023	2022	2021	ero vuoteen 2022	ero vuoteen 2021
<b>8. kuukausi</b>	<b>Kalenteripäivää / HTV2 kum.</b>	<b>Kalenteripäivää / HTV2 kum.</b>	<b>Kalenteripäivää / HTV2 kum.</b>	<b>Poissaolojen muutos-%</b>	<b>Poissaolojen muutos-%</b>
<b>Sairaus</b>	22,04	20,12	12,01	9,5%	83,4%
<b>Työtapaturma</b>	1,67	0,00	0,81	#JAKO/0!	105,8%
<b>Kaikki yhteensä</b>	<b>23,71</b>	<b>20,12</b>	<b>12,83</b>	<b>17,8%</b>	<b>84,9%</b>



# Tehty yli- ja lisätyö (tunnit)



## Elokuukuu 2023

Söörmarkun ja VT8:n välisen paineviemärin tukkeutumisten selvittäminen, linjan avaaminen, korjaukset ja toiminta viranomaisen ohjeistusten mukaan aiheuttivat keväällä suuren ylityökertymän.

Riviotsikot	8		Ylityö_kum_vs_ed vuosi_kum_tunnit (%)
	Ylityö_kum_tunnit	Ylityö_kum_tunnit	
	2023	2022 2021	2023
141810 Hallinto	121	145	-100 %
141811 Laitosyksikkö	349	192 252	82 %
141812 Verkostoyksikkö	3894	3069 3102	27 %
<b>Kaikki yhteensä</b>	<b>4242</b>	<b>3382 3499</b>	<b>25 %</b>

